
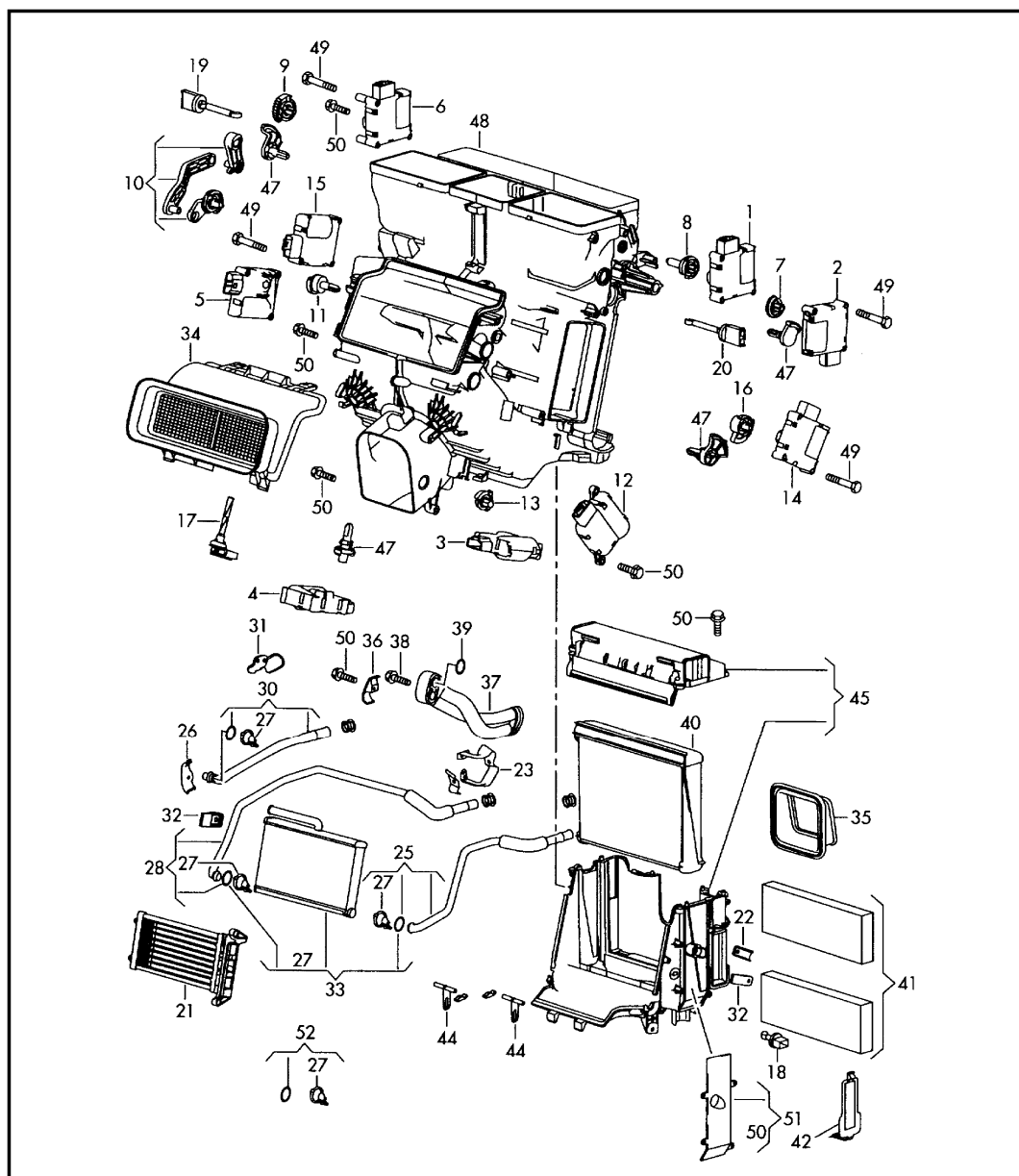



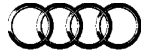
| | | | | | | | | | |
|-------|-------|----|----|--------|------------|-----|--|---|------|
| Malli | Vuosi | PR | AR | Kuva | Rajaaminen | UPD | | | |
| A6Q | 2007 | 8 | 20 | 820-30 | | | | | |
| | | | | | | | |  | ETKA |



| Kohta | Osanumero | Nimike | Huomautus | Kpl | Malli |
|-------|---------------|--|---------------------|-----|--------|
| | | Air distribution housing for electronically controlled air-conditioning system | | | |
| 1 | 4F0 820 511 A | Säätömoottori (askel-) | Oikea ylä V107 | 1 | |
| 2 | 4F0 820 511 A | Säätömoottori (askel-) | Oikea ylä V238,V237 | 1 | |
| 3 | 4F0 820 511 A | Säätömoottori (askel-) | Oikea ala V109,V108 | 1 | |
| 4 | 4F0 820 511 A | Säätömoottori (askel-) | Vasen ala V108 | 1 | PR-9AQ |
| 5 | 4F0 820 511 A | Säätömoottori (askel-) | Vasemmal. kesk V102 | 1 | |
| 6 | 4F0 820 511 A | Säätömoottori (askel-) | Vasen ylä V237 | 1 | PR-9AQ |
| 7 | 4F0 819 333 B | Vipu Raitisilmasuutin | Oikea ylä | 1 | |
| 8 | 4F0 819 333 C | Vipu Huurteenpoistoluukku | Oikea ylä | 1 | |
| 9 | 4F0 819 333 K | Vipu | Vasen ylä | 1 | |
| 10 | 4F0 819 333 H | Vipu Kiertoilmakäyttöön | | 1 | |
| 11 | 4F0 819 333 D | Vipu Raitisilmasuutin | Vasemmal. kesk | 1 | |
| 12 | 4F0 820 511 | Säätömoottori (askel-) | Oikealla kesk. V112 | 1 | |
| 13 | 4F0 819 333 E | Vipu Raitisilmasuutin | Oikea ala | 1 | |
| 14 | 4F0 820 511 B | Säätömoottori (askel-) | Oikealla kesk. V197 | 1 | |
| 15 | 4F0 820 511 B | Säätömoottori (askel-) | Vasemmal. kesk V213 | 1 | PR-9AQ |
| 16 | 4F0 819 333 F | Vipu Raitisilmaohjain | Oikealla kesk. | 1 | |
| 17 | 4B0 820 539 | Lämpötila-anturi | edessäkeskellä | 1 | |
| 18 | 4F0 820 539 | Lämpötila-anturi | Oikealla kesk. G263 | 1 | |

| | | | | | | | | | | |
|-------|-------|----|----|--------|------------|-----|--|--|---|------|
| Malli | Vuosi | PR | AR | Kuva | Rajaaminen | UPD | | |  | ETKA |
| A6Q | 2007 | 8 | 20 | 820-30 | | | | | Audi | |

| Kohta | Osanumero | Nimike | Huomautus | Kpl | Malli | Kohta | Osanumero | Nimike | Huomautus | Kpl | Malli |
|-------|---------------|--|-----------------------|-----|-------|-------|---------------|---|----------------|-----|--------|
| 19 | 4F0 820 539 A | Lämpötila-anturi | Vasen ylä G150 | 1 | | (30) | 4F0 898 968 D | Lämmönvaihtimen putkisarja F 4F-7-114 001>>* | Paluuvirtaus | 1 | |
| 20 | 4F0 820 539 A | Lämpötila-anturi | Oikea ylä G151 | 1 | | 31 | 4F0 820 536 B | Putkikiinnike | etuvasen | 1 | |
| 21 | 4F0 819 011 | Lisälämmitys | 235 | 1 | | 32 | 4F0 820 536 C | Pidike Lämmönvaihdin | oikea | 1 | |
| 22 | 4F0 820 536 | Putkikiinnike | Oikealla kesk. | 1 | | 33 | 4F0 820 031 C | Lämmönvaihdin F >> 4F-7-114 000* sisältää lisäksi nimikkeen: | 52 | 1 | |
| 23 | 4F0 898 541 | Putkikannatinsarja | vasen | 1 | | (33) | 420 898 037 A | Lämmönvaihdin F 4F-7-114 001>>* sisältää lisäksi nimikkeen: | 52 | 1 | |
| (23) | 4F0 898 542 | Putkikannatinsarja | oikea | 1 | | 34 | 4F0 819 633 B | Ilmanohjain | Ylh. keskellä | 1 | |
| 25 | 4F1 898 968 B | Lämmönvaihtimen putkisarja F >> 4F-7-114 000* | oikea Lllg Tulo | 1 | | 35 | 4F0 819 633 | Ilmanohjain | Kesk. alhaalla | 1 | |
| (25) | 4F1 898 968 D | Lämmönvaihtimen putkisarja F 4F-7-114 001>>* | vasen Lllg Tulo | 1 | | 36 | 4F0 820 536 D | Kylmäaineputken pidike | | 1 | |
| (25) | 4F2 898 968 B | Lämmönvaihtimen putkisarja F >> 4F-7-114 000* | oikea ohj oik Tulo | 1 | | 37 | 4F0 820 111 | Liitosputki | | 1 | |
| (25) | 4F2 898 968 D | Lämmönvaihtimen putkisarja F 4F-7-114 001>>* | vasen ohj oik Tulo | 1 | | 38 | WHT 000 702 | Kuusiokololaippapultti | M5X0,8X30 | 1 | |
| 26 | 4F0 820 536 A | Putkikiinnike | Vasemmal. kesk | 1 | | (39) | 4F0 819 380 A | Tiivisterengas F 4F-8-055 692>>* | | 2 | |
| (27) | 4F0 819 646 C | Ruuvikiristin | 14MM | 1 | | 40 | 4F0 820 103 | Höyrystin | | 1 | |
| (28) | 4F1 898 968 C | Lämmönvaihtimen putkisarja F >> 4F-7-114 000* | vasen Lllg Tulo | 1 | | (41) | 4F0 898 438 | 1 set dust and pollen filter inserts | | 1 | PR-9AK |
| (28) | 4F1 898 968 E | Lämmönvaihtimen putkisarja F 4F-7-114 001>>* | vasen Lllg Tulo | 1 | | (41) | 4F0 898 438 A | 1 set filter inserts with odour and harmful substance filtering | | 1 | PR-9AQ |
| (28) | 4F2 898 968 C | Lämmönvaihtimen putkisarja F >> 4F-7-114 000* | vasen ohj oik Tulo | 1 | | 42 | 4F0 819 422 | Kansi ilmanpuhdistimeen | | 1 | |
| (28) | 4F2 898 968 E | Lämmönvaihtimen putkisarja F 4F-7-114 001>>* | vasen ohj oik Tulo | 1 | | - | 4F0 820 261 | Tiiviste | | 1 | |
| 29 | 4F0 819 646 D | Ruuvikiristin | 17MM | 1 | | 43 | 4F0 819 646 | Ilmanpuhdistimen haka | | 4 | |
| (30) | 4F0 898 968 C | Lämmönvaihtimen putkisarja F >> 4F-7-114 000* | Paluuvirtaus | 1 | | 44 | 4F0 820 495 | Pidike | Kesk. alhaalla | 2 | |
| | | | | | | 45 | 4F1 820 027 | Kotelo ilmanpuhdistimeen | etu ohj vas | 1 | |
| | | | | | | (45) | 4F2 820 027 | Kotelo ilmanpuhdistimeen | etu ohj oik | 1 | |
| | | | | | | 47 | 4F0 898 966 | Käyttövipu | | 1 | |

| | | | | | | | | | | |
|-------|-------|----|----|--------|------------|-----|--|--|---|------|
| Malli | Vuosi | PR | AR | Kuva | Rajaaminen | UPD | | |  | ETKA |
| A6Q | 2007 | 8 | 20 | 820-30 | | | | | Audi | |

| Kohta | Osanumero | Nimike | Huomautus | Kpl | Malli | Kohta | Osanumero | Nimike | Huomautus | Kpl | Malli |
|-------|---------------|---|--------------------------|--------|------------------------|-------|-----------|--------|-----------|-----|-------|
| (48) | 4F0 820 356 D | Kotelo käytä lisäksi: | Mukavuus N 908 170 02 | 1 4 | PR-0F2/1A1/ 1A2+9AQ | | | | | | |
| (48) | 4F0 820 356 D | Kotelo käytä lisäksi: | Mukavuus N 908 170 02 | 1 4 | PR-0F3+9M9+ 9AQ | | | | | | |
| (48) | 4F0 820 356 A | Kotelo lisälämmityksellä varust. autoihin F >> 4F-8-011 500* | Mukavuus | 1 | PR-9AQ | | | | | | |
| (48) | 4F0 820 356 E | Kotelo lisälämmityksellä varust. autoihin F 4F-8-011 501>>* | Mukavuus | 1 | PR-9AQ | | | | | | |
| (48) | 4F0 820 356 B | Kotelo F >> 4F-8-011 500* | Perus | 1 | PR-9AK | | | | | | |
| (48) | 4F0 820 356 F | Kotelo 4F-8-011 501>>* | Perus | 1 | PR-9AK | | | | | | |
| (48) | 4F0 820 356 C | Kotelo lisälämmityksellä varust. autoihin F >> 4F-8-011 500* | Perus | 1 | PR-9AK | | | | | | |
| (48) | 4F0 820 356 G | Kotelo lisälämmityksellä varust. autoihin F 4F-8-011 501>>* | Perus | 1 | PR-9AK | | | | | | |
| | | käytä lisäksi: | N 908 170 02 | 4 | | | | | | | |
| 49 | WHT 000 704 | Kuusiokololinsisikanta- peltiruuvi (yhdistelmä-) | 4X26 | X | | | | | | | |
| 50 | WHT 000 703 | Kuusiokololinsisikanta- peltiruuvi (yhdistelmä-) | 4X15 | X | | | | | | | |
| 51 | 4F1 819 422 A | Kansi | Vas.p.ohj | 1 | | | | | | | |
| (51) | 4F2 819 422 A | Kansi | oik.p.ohj | 1 | | | | | | | |
| 52 | 4F0 898 380 A | Tiivistesarja (lämmönvaihdin>jäähdytysputki) F >> 4F-7-114 000* | 33 | 1 | | | | | | | |
| | | sisältyy nimikkeeseen: | | | | | | | | | |
| (52) | 420 898 380 | Tiivistesarja (lämmönvaihdin>jäähdytysputki) F 4F-7-114 001>>* | | 1 | | | | | | | |
| | | | | 1 | | | | | | | |